

Segons els drets humans tothom té dret a rebre assistència mèdica i atenció sanitària.

Per aquest motiu, us volem recomanar que demaneu hora a la llevadora de la vostra zona per realitzar controls específics relacionats amb la vostra tasca laboral.

Les visites són totalment confidencials, i es realitzen a tothom, tant si es troba al nostre país en situació regular com irregular.

En aquest tríptic us informem de com fer-ho.

Atenció en salud sexual i reproductiva

Según los derechos humanos todo el mundo tiene derecho a recibir asistencia médica y atención sanitaria.

Por este motivo, os queremos recomendar que pidáis hora a la comadrona de vuestra zona para realizar controles específicos relacionados con vuestro trabajo laboral.

Las visitas son totalmente confidenciales, y se realizan a todo el mundo, tanto si se encuentra en nuestro país en situación regular como irregular.

En este tríptico os informamos de cómo hacerlo.

On heu d'anar?

- ✓ al CAP de la Seu o
- ✓ al CAP d'Oliana.

Podem sol·licitar hora convencional o, si us cal, urgent. La llevadora us visitarà i atindrà dins l'horari habitual de consulta.

Si durant els controls que es realitzen es detecta algun problema, o és necessari algun altre especialista, es farà l'oportuna derivació.

Què us faran?

Un qüestionari sobre salut.

Proves analítiques i cultius (vaginals, faringis, rectals), citologies i analítiques de sang.

Us administraran, si cal, vacunes.

Us informaran i us recordaran les mesures preventives existents.

Atención en salud sexual y reproductiva

Dónde tenéis que ir?

- ✓ al CAP de la Seu y/o
- ✓ al CAP de Oliana.

Podéis solicitar hora convencional o, si lo necesitáis, urgente. La comadrona os visitará y atenderá dentro del horario habitual de consulta.

Si durante los controles que se realicen se detecta algún problema, o es necesario algún otro especialista, se hará la oportuna derivación.

Qué os harán?

Un cuestionario sobre salud.

Pruebas analíticas y cultivos (vaginales, faríngeos, rectales), citologías y analíticas de sangre.

Os administraran, si lo necesitáis, vacunas.

Os informarán y os recordarán las medidas preventivas existentes.

En cas de dubte:

Podeu consultar amb el vostre metge de capçalera o amb les llevadores (del CAP i de l'Hospital de la Seu d'Urgell).

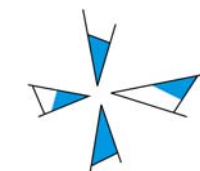
CAP La Seu d'Urgell 973350470

CAP Oliana 973463022

Hospital de La Seu d'Urgell
973350050 ext. 110

En caso de duda:

Pueden consultar con vuestro médico de cabecera o con las comadronas (del CAP y del Hospital de la Seu d'Urgell).



fundació
sant hospital
la seu d'urgell

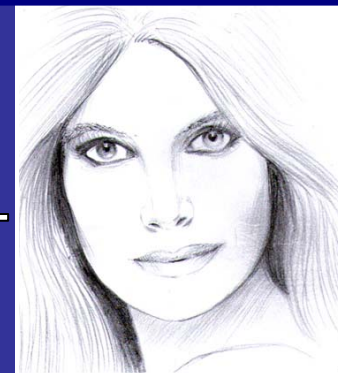
Passeig Joan Brudieu, 8—25700 La Seu d'Urgell—

973 35 00 50—hospital@fsh.cat

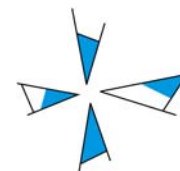
**En general, és convenient
consultar amb els
professionals sempre que
hi hagi algun dubte.**

Atenció en salut sexual

i reproductiva



Treball sexual



fundació
sant hospital
la seu d'urgell

Edició 1

12 de maig de 2012.